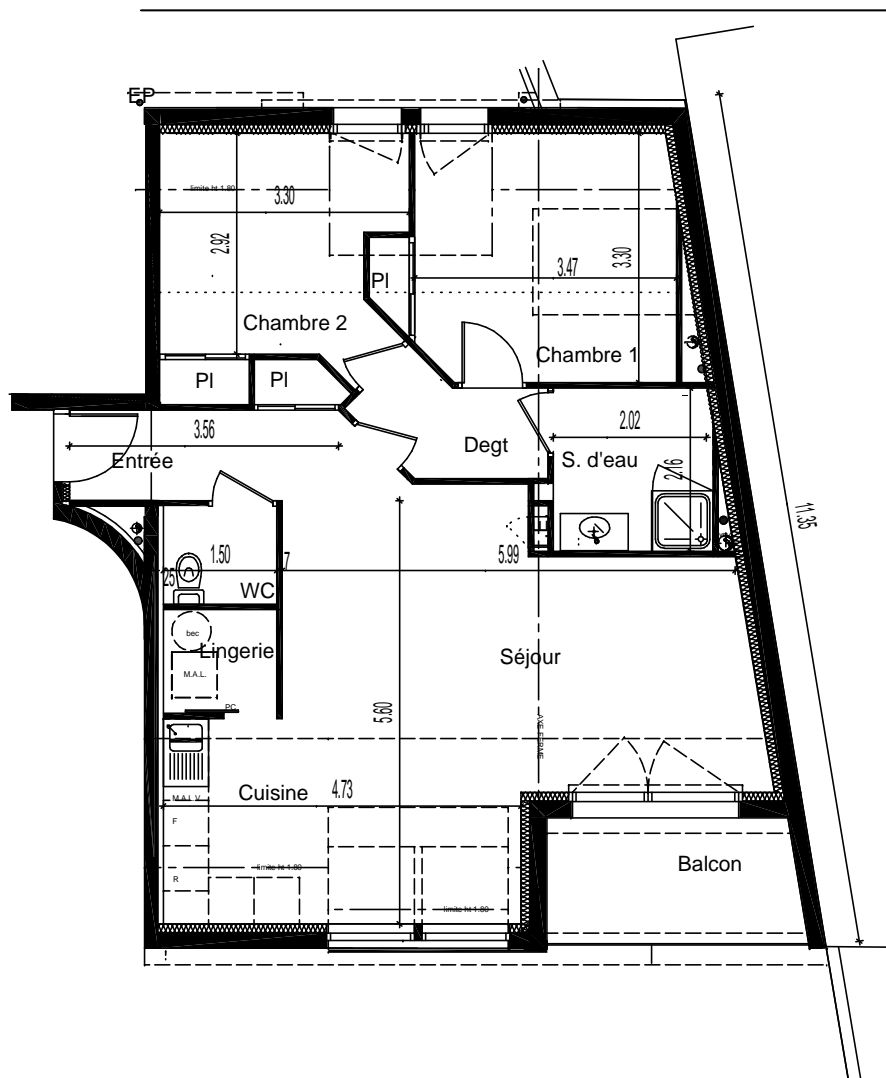
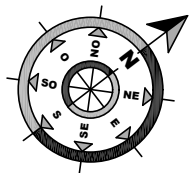


# RESIDENCE PIERRE DE LUNE

Ville de Nantes (44)  
105 route de Sainte Luce

SCI PIERRE DE LUNE  
110 boulevard Marcel Paul  
44800 NANTES  
Tél : 02.40.40.45.38  
Fax : 02.40.40.45.38



**TYPE 3**

**NIVEAU 3**

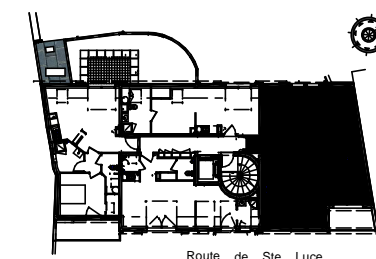
**LOGEMENT N°: 304**

### SURFACE HABITABLE

ht > 1.80m : **65.55m<sup>2</sup>**  
Surface au sol : **71.20m<sup>2</sup>**

ENTREE	: 4.55 m <sup>2</sup>
SEJOUR compris cuisine	: 30.95 m <sup>2</sup>
ht >1.80	: 33.15 m <sup>2</sup>
surface au sol	: 33.10 m <sup>2</sup>
DEGT	: 3.10 m <sup>2</sup>
SALLE D'EAU	: 4.60 m <sup>2</sup>
LINGERIE	: 2.05 m <sup>2</sup>
WC	: 1.95 m <sup>2</sup>
CHAMBRE 1 compris pl	: 10.15 m <sup>2</sup>
ht >1.80	: 11.90 m <sup>2</sup>
surface au sol	: 8.20 m <sup>2</sup>
CHAMBRE 2 compris pl	: 9.90 m <sup>2</sup>
ht > 1.80	: 8.20 m <sup>2</sup>
surface au sol	: 9.90 m <sup>2</sup>

BALCON : 5.80m<sup>2</sup>



ech 1/100

Route de Ste Luce

DATE : 31-01-08

NOTA : Le présent plan pourra subir des adaptations techniques de dimensions et d'organisation afin de répondre aux contraintes induites par les études définitives d'exécution. Les poutres, poteaux, soffites et faux-plafond n'apparaissent pas systématiquement. Les éléments de mobilier, de meubles et plan de travail ne sont placés qu'à titre indicatif.