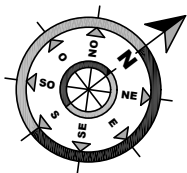


# RESIDENCE PIERRE DE LUNE

Ville de Nantes (44)  
105 route de Sainte Luce

SCI PIERRE DE LUNE  
110 boulevard Marcel Paul  
44800 NANTES  
Tél : 02.40.40.45.38  
Fax : 02.40.40.45.38



**TYPE 1bis**

**NIVEAU 3**

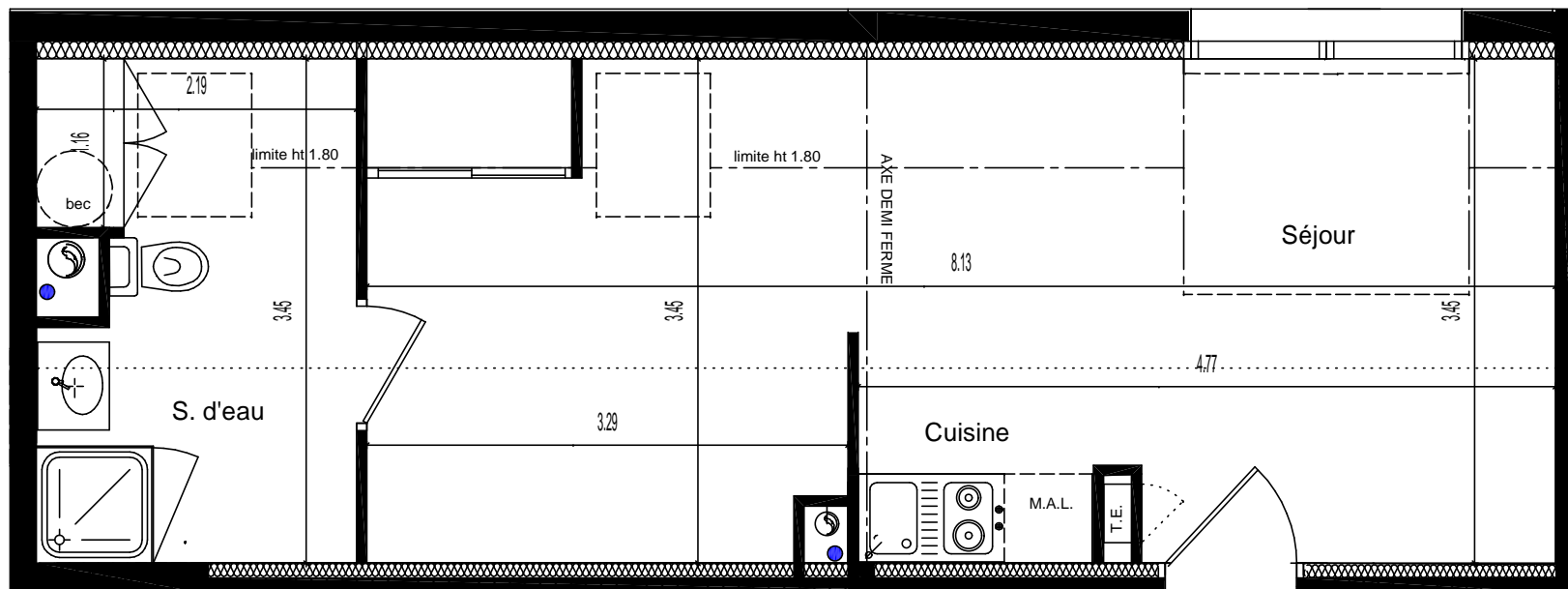
**LOGEMENT N°: 303**

**SURFACE HABITABLE**

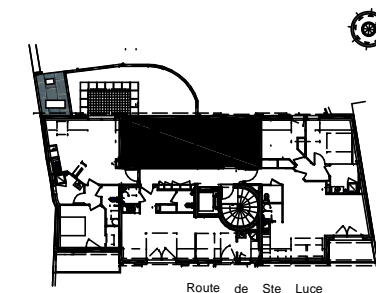
ht > 1.80m **29.45m<sup>2</sup>**  
Surface au sol **34.70m<sup>2</sup>**

SEJOUR cpris cuisine & pl  
ht > 1.80 : 23.40 m<sup>2</sup>  
surface au sol : 27.50 m<sup>2</sup>

SALLE D'EAU  
ht > 1.80 : 6.05 m<sup>2</sup>  
surface au sol. : 7.20 m<sup>2</sup>



ech 1/50



DATE : 31-01-08

NOTA : Le présent plan pourra subir des adaptations techniques de dimensions et d'organisation afin de répondre aux contraintes induites par les études définitives d'exécution. Les poutres, poteaux, soffites et faux-plafond n'apparaissent pas systématiquement. Les éléments de mobilier, de meubles et plan de travail ne sont placés qu'à titre indicatif.