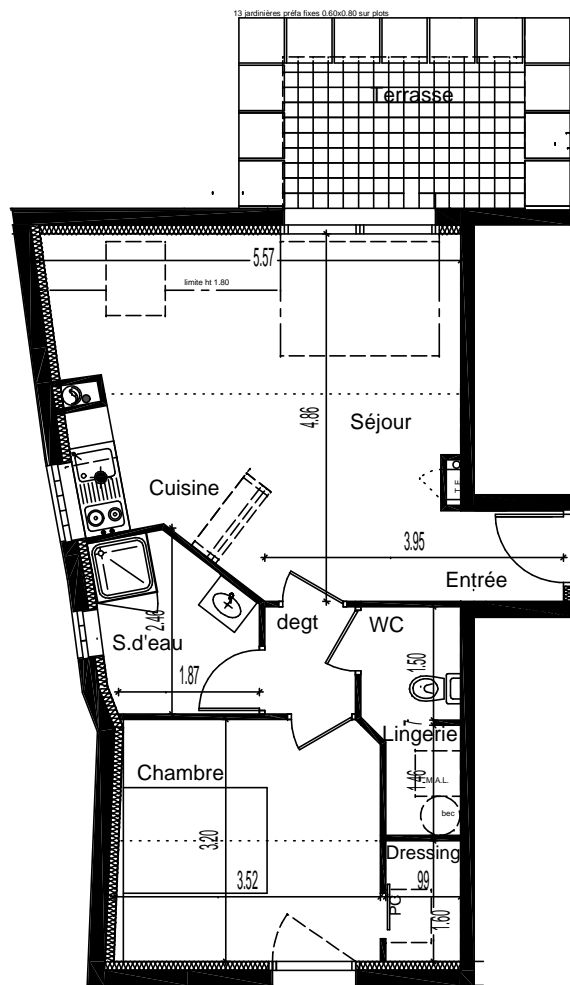
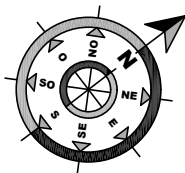


# RESIDENCE PIERRE DE LUNE

Ville de Nantes (44)  
105 route de Sainte Luce

SCI PIERRE DE LUNE  
110 boulevard Marcel Paul  
44800 NANTES  
Tél : 02.40.40.45.38  
Fax : 02.40.40.45.38



**TYPE 2**

**NIVEAU 3**

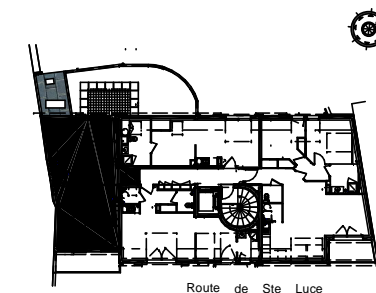
**LOGEMENT N°: 302**

**SURFACE HABITABLE**

ht > 1.80m : **45.10m<sup>2</sup>**  
Surface au sol : **47.10m<sup>2</sup>**

ENTREE : 1.95 m<sup>2</sup>  
SEJOUR compris cuisine : 21.00 m<sup>2</sup>  
ht > 1.80 : 23.00 m<sup>2</sup>  
surface au sol : 23.00 m<sup>2</sup>  
DEGT : 1.70 m<sup>2</sup>  
SALLE D'EAU : 4.45 m<sup>2</sup>  
WC compris lingerie : 3.50 m<sup>2</sup>  
CHAMBRE compris dres. : 12.50 m<sup>2</sup>

TERRASSE : 6.40m<sup>2</sup>  
hors jardinières



ech 1/100

DATE : 31-01-08

NOTA : Le présent plan pourra subir des adaptations techniques de dimensions et d'organisation afin de répondre aux contraintes induites par les études définitives d'exécution. Les poutres, poteaux, soffites et faux-plafond n'apparaissent pas systématiquement. Les éléments de mobilier, de meubles et plan de travail ne sont placés qu'à titre indicatif.