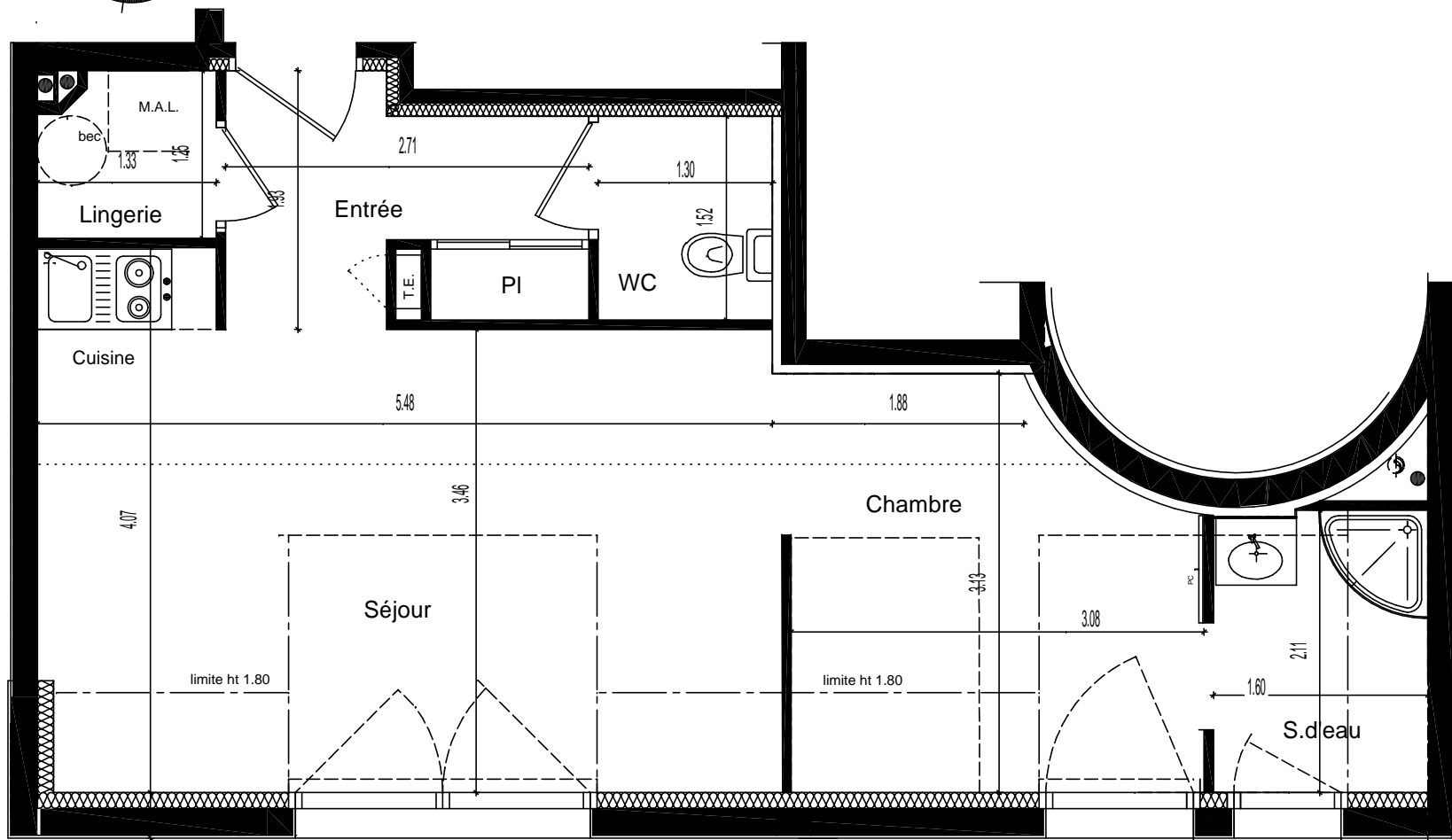
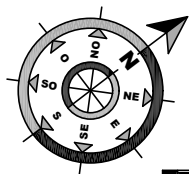


RESIDENCE PIERRE DE LUNE

Ville de Nantes (44)
105 route de Sainte Luce

SCI PIERRE DE LUNE
110 boulevard Marcel Paul
44800 NANTES
Tél : 02.40.40.45.38
Fax : 02.40.40.45.38



TYPE 1bis

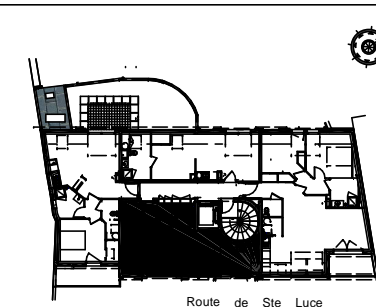
NIVEAU 3

LOGEMENT N°: 301

SURFACE HABITABLE

ht > 1.80m	35.65m²
Surface au sol	39.80m²

ENTREE	: 4.40 m ²
SEJOUR compris cuisine	: 17.50 m ²
ht >1.80	: 19.85 m ²
SALLE D'EAU	: 2.85 m ²
Ht >1.80	: 3.30 m ²
WC	: 1.95 m ²
CHAMBRE	: 7.40 m ²
ht >1.80	: 8.75 m ²
LINGERIE	: 1.55 m ²



ech 1/50

DATE : 31-01-08

NOTA : Le présent plan pourra subir des adaptations techniques de dimensions et d'organisation afin de répondre aux contraintes induites par les études définitives d'exécution. Les poutres, poteaux, soffites et faux-plafond n'apparaissent pas systématiquement. Les éléments de mobilier, de meubles et plan de travail ne sont placés qu'à titre indicatif.