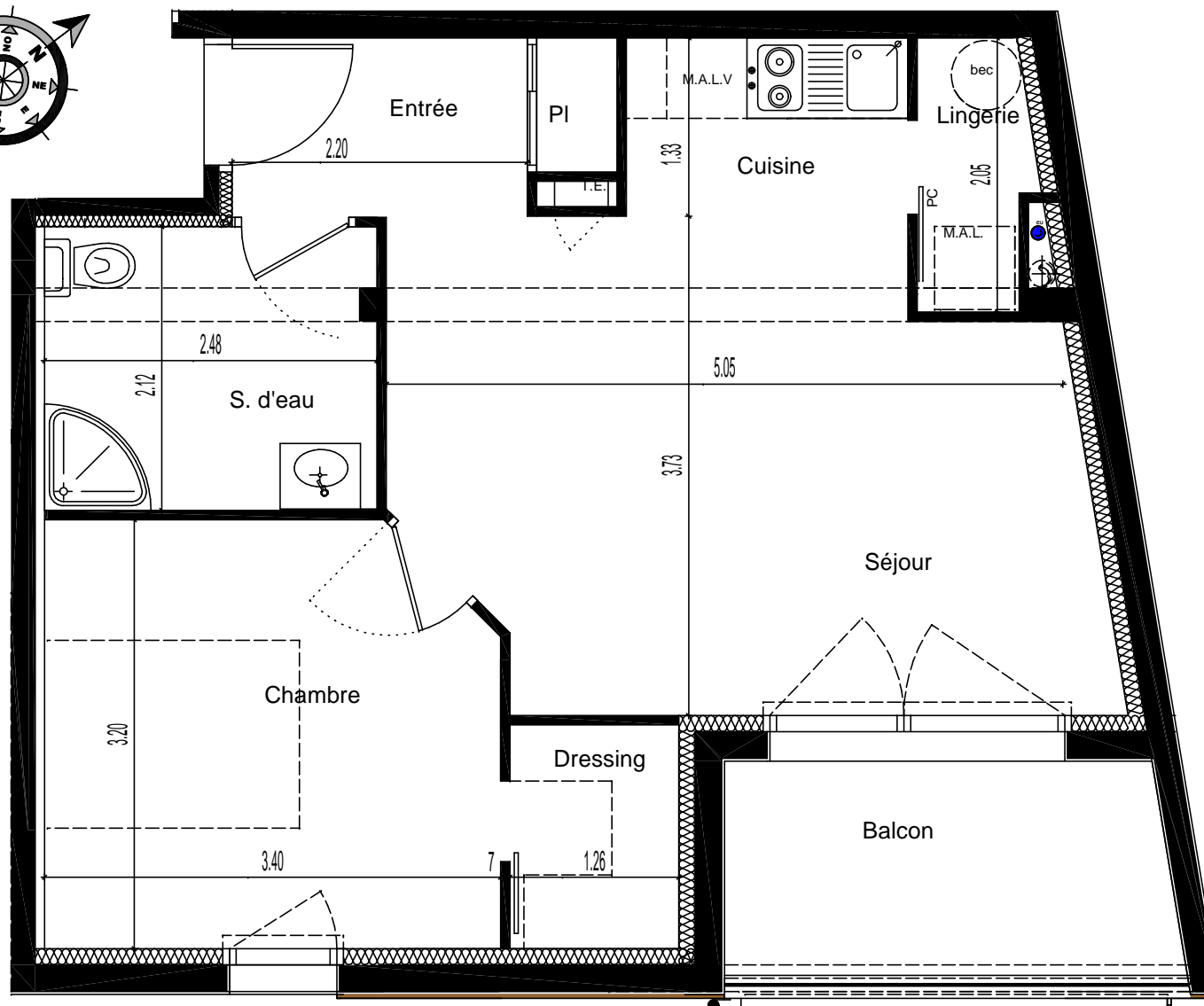
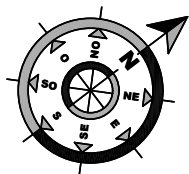


RESIDENCE PIERRE DE LUNE

Ville de Nantes (44)
105 route de Sainte Luce

SCI PIERRE DE LUNE
110 boulevard Marcel Paul
44800 NANTES
Tél : 02.40.40.45.38
Fax : 02.40.40.45.38



TYPE 2

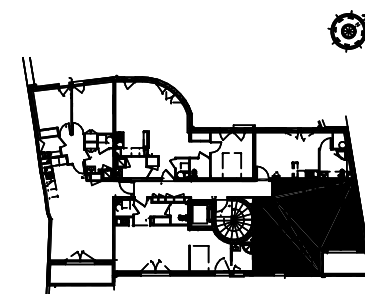
NIVEAU 2

LOGEMENT N°: 205

SURFACE HABITABLE : 43.50 m²

ENTREE compris pl : 3.65 m²
SEJOUR compris cuisine : 20.40 m²
LINGERIE : 1.60 m²
SALLE D'EAU : 5.20 m²
CHAMBRE compris dres. : 12.65 m²

BALCON : 5.80 m²



ech 1/500

Route de Ste Luce

DATE : 31-01-08

NOTA : Le présent plan pourra subir des adaptations techniques de dimensions et d'organisation afin de répondre aux contraintes induites par les études définitives d'exécution. Les poutres, poteaux, soffites et faux-plafond n'apparaissent pas systématiquement. Les éléments de mobilier, de meubles et plan de travail ne sont placés qu'à titre indicatif.