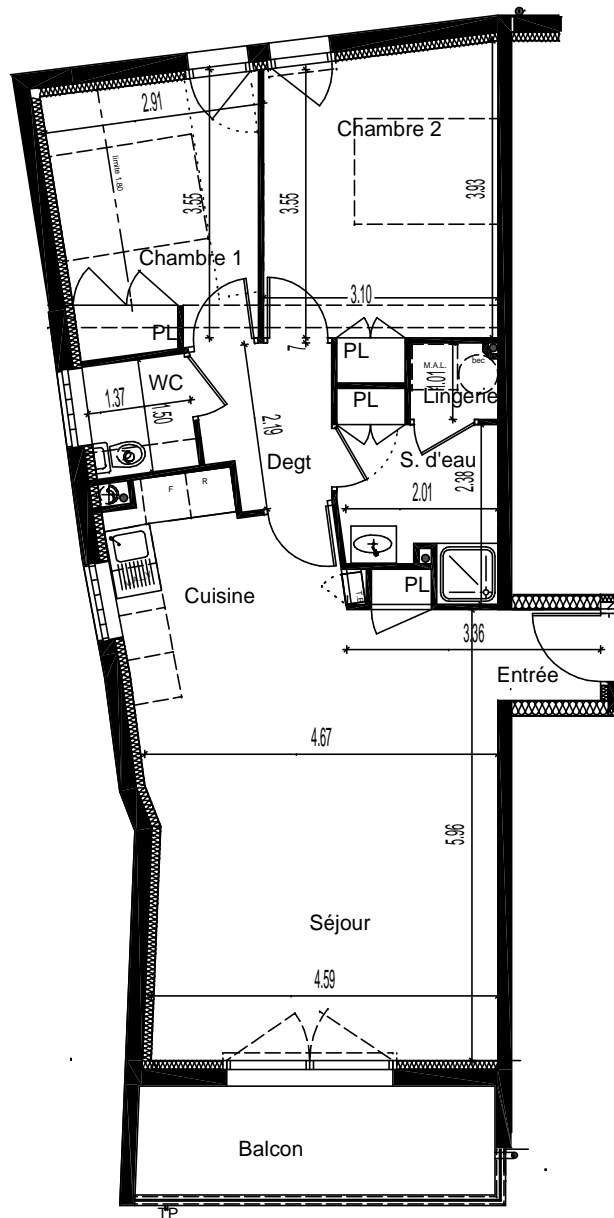
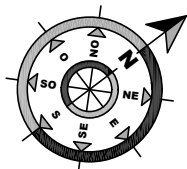


RESIDENCE PIERRE DE LUNE

Ville de Nantes (44)
105 route de Sainte Luce

SCI PIERRE DE LUNE
110 boulevard Marcel Paul
44800 NANTES
Tél : 02.40.40.45.38
Fax : 02.40.40.45.38



TYPE 3

NIVEAU 2

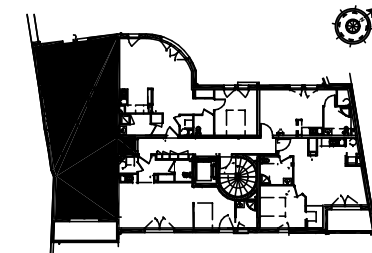
LOGEMENT N°: 202

SURFACE HABITABLE

ht > 1.80m : **65.00m²**
Surface au sol : **67.20m²**

ENTREE : 1.65 m²
SEJOUR compris cuisine : 32.75 m²
& pl
DEGT : 3.50 m²
LINGERIE : 1.15m²
SALLE D'EAU compris pl : 4.65 m²
WC : 2.05 m²
CHAMBRE 1 compris pl
ht>1.80m : 7.10 m²
surface au sol : 9.30 m²
CHAMBRE 2 compris pl : 12.15 m²

BALCON : 7.55 m²



Route de Ste Luce

ech 1/100

DATE : 10.12.08

NOTA : Le présent plan pourra subir des adaptations techniques de dimensions et d'organisation afin de répondre aux contraintes induites par les études définitives d'exécution. Les poutres, poteaux, soffites et faux-plafond n'apparaissent pas systématiquement. Les éléments de mobilier, de meubles et plan de travail ne sont placés qu'à titre indicatif.