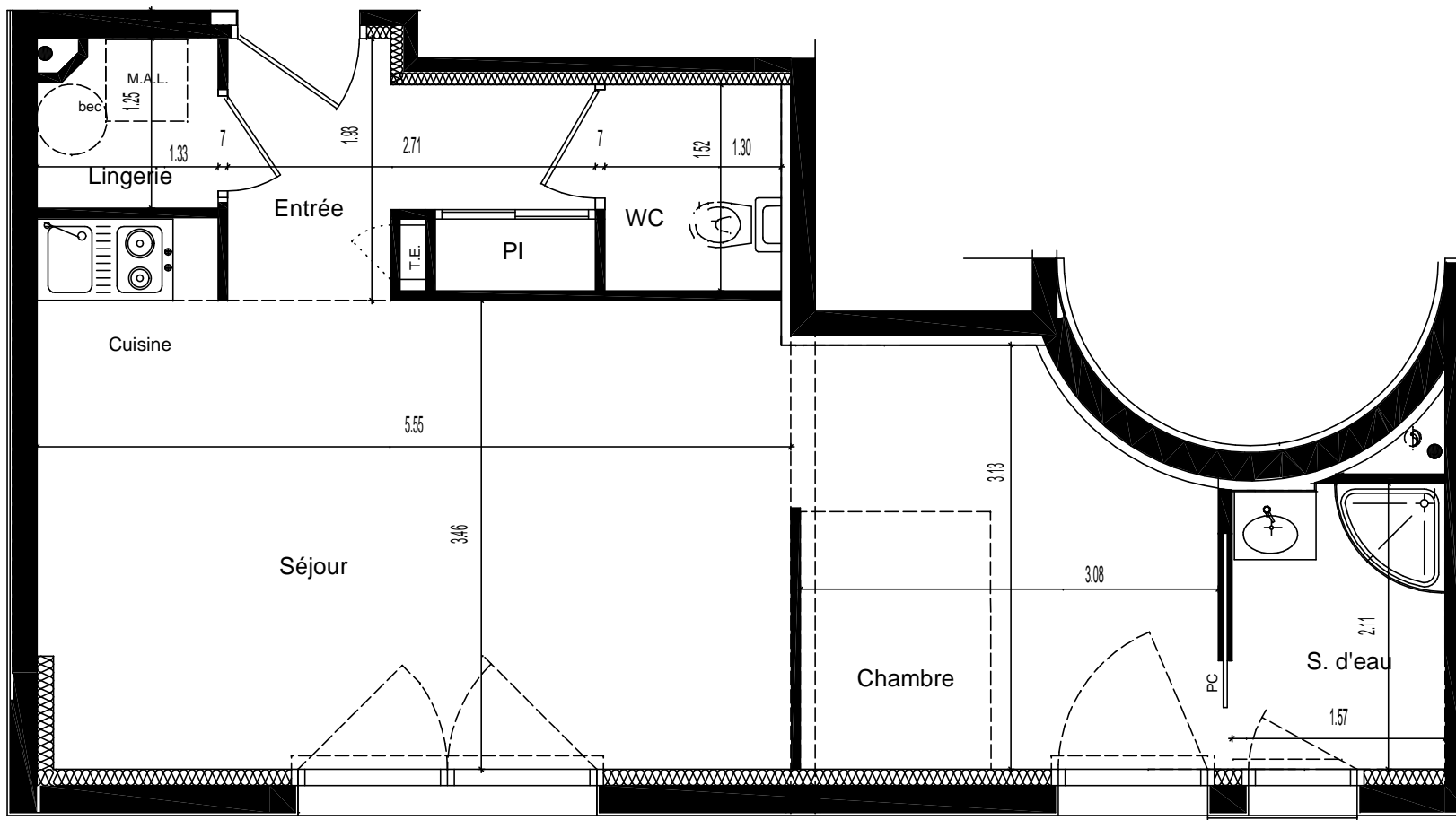
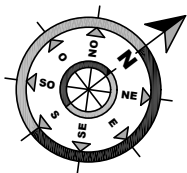


RESIDENCE PIERRE DE LUNE

Ville de Nantes (44)
105 route de Sainte Luce

SCI PIERRE DE LUNE
110 boulevard Marcel Paul
44800 NANTES
Tél : 02.40.40.45.38
Fax : 02.40.40.45.38



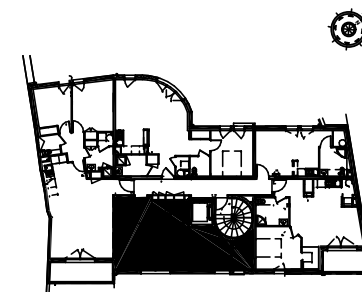
TYPE 1bis

NIVEAU 2

LOGEMENT N°: 201

SURFACE HABITABLE : 39.80 m²

ENTREE compris pl	: 4.40 m ²
SEJOUR compris cuisine	: 19.85 m ²
LINGERIE	: 1.55 m ²
SALLE D'EAU	: 3.30 m ²
WC	: 1.95 m ²
CHAMBRE	: 8.75 m ²



ech 1/50

Route de Ste Luce

DATE : 31-01-08

NOTA : Le présent plan pourra subir des adaptations techniques de dimensions et d'organisation afin de répondre aux contraintes induites par les études définitives d'exécution. Les poutres, poteaux, soffites et faux-plafond n'apparaissent pas systématiquement. Les éléments de mobilier, de meubles et plan de travail ne sont placés qu'à titre indicatif.