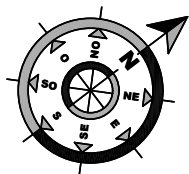


RESIDENCE PIERRE DE LUNE

Ville de Nantes (44)
105 route de Sainte Luce

SCI PIERRE DE LUNE
110 boulevard Marcel Paul
44800 NANTES
Tél : 02.40.40.45.38
Fax : 02.40.40.45.38

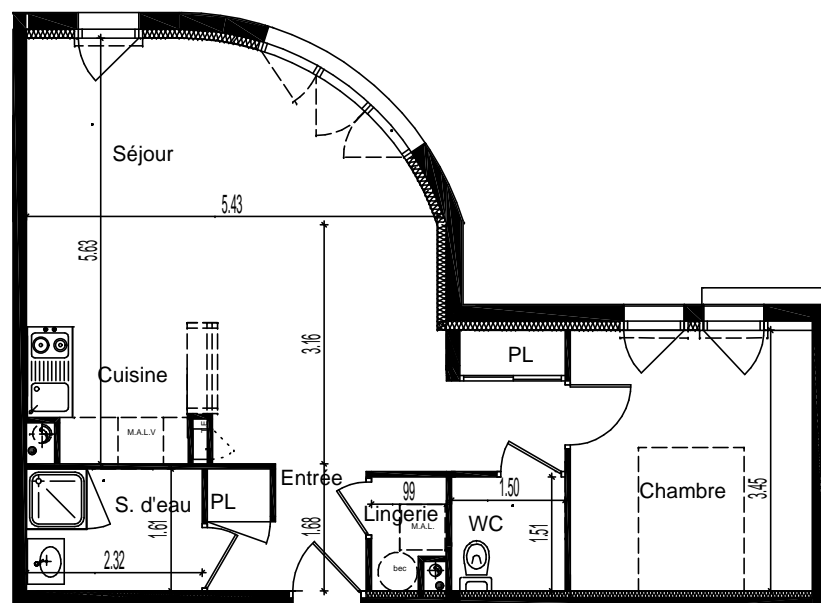


TYPE 2

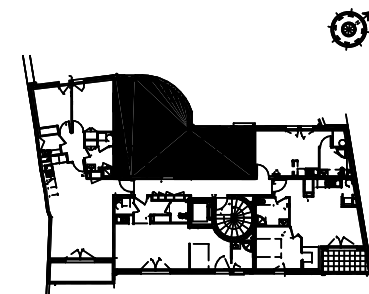
NIVEAU 1

LOGEMENT N°: 103

SURFACE HABITABLE : 52.70 m²



ENTREE compris pl	: 3.35 m2
SEJOUR compris cuisine & PL	: 31.00 m2
LINGERIE	: 1.30 m2
SALLE D'EAU	: 3.75 m2
WC	: 2.25 m2
CHAMBRE	: 11.05 m2



ech 1/100

Route de Ste Luce

DATE : 31-01-08

NOTA : Le présent plan pourra subir des adaptations techniques de dimensions et d'organisation afin de répondre aux contraintes induites par les études définitives d'exécution. Les poutres, poteaux, soffites et faux-plafond n'apparaissent pas systématiquement. Les éléments de mobilier, de meubles et plan de travail ne sont placés qu'à titre indicatif.