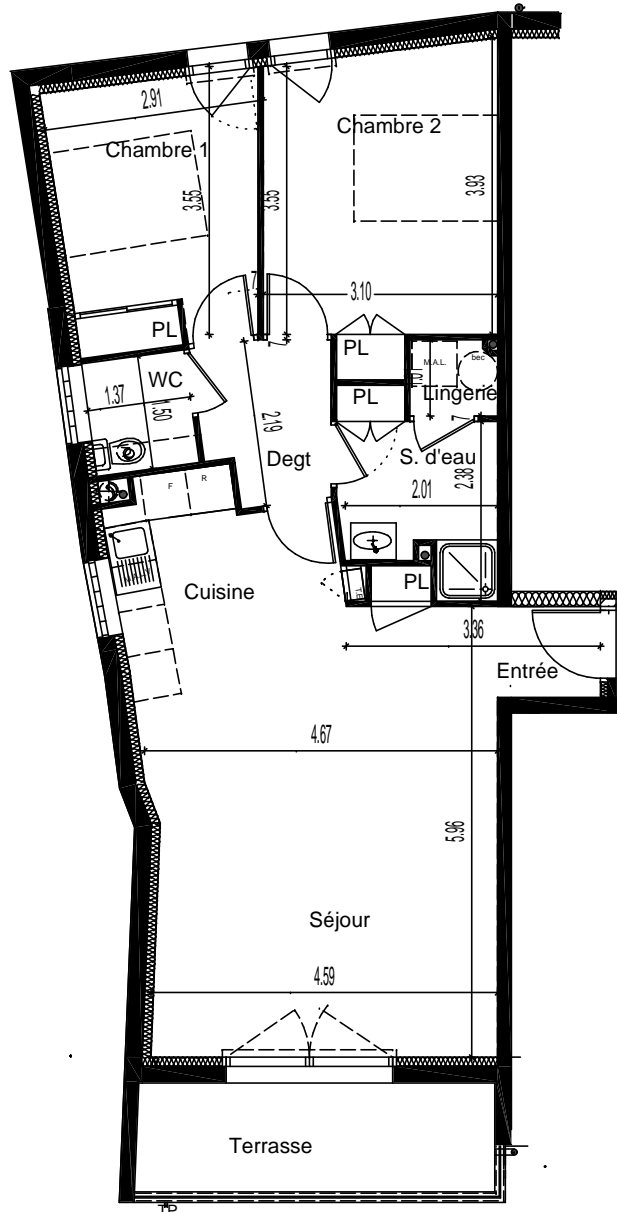
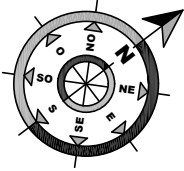


RESIDENCE PIERRE DE LUNE

Ville de Nantes (44)
105 route de Sainte Luce



ech 1/100

SCI PIERRE DE LUNE
110 boulevard Marcel Paul
44800 NANTES
Tél : 02.40.40.45.38
Fax : 02.40.40.45.38



TYPE 3

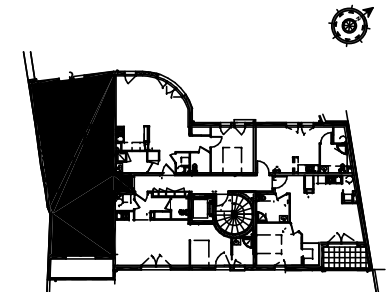
NIVEAU 1

LOGEMENT N°: 102

SURFACE HABITABLE : 67.20 m²

ENTREE	: 1.65 m2
SEJOUR compris cuisine & pl	: 32.75 m2
DEGT	: 3.50 m2
LINGERIE	: 1.15 m2
SALLE D'EAU compris pl	: 4.65 m2
WC	: 2.05 m2
CHAMBRE 1 compris pl	: 9.30 m2
CHAMBRE 2 compris pl	: 12.15 m2

TERRASSE : 7.55 m²



Route de Ste Luce

DATE : 10.12.08

NOTA : Le présent plan pourra subir des adaptations techniques de dimensions et d'organisation afin de répondre aux contraintes induites par les études définitives d'exécution. Les poutres, poteaux, soffites et faux-plafond n'apparaissent pas systématiquement. Les éléments de mobilier, de meubles et plan de travail ne sont placés qu'à titre indicatif.