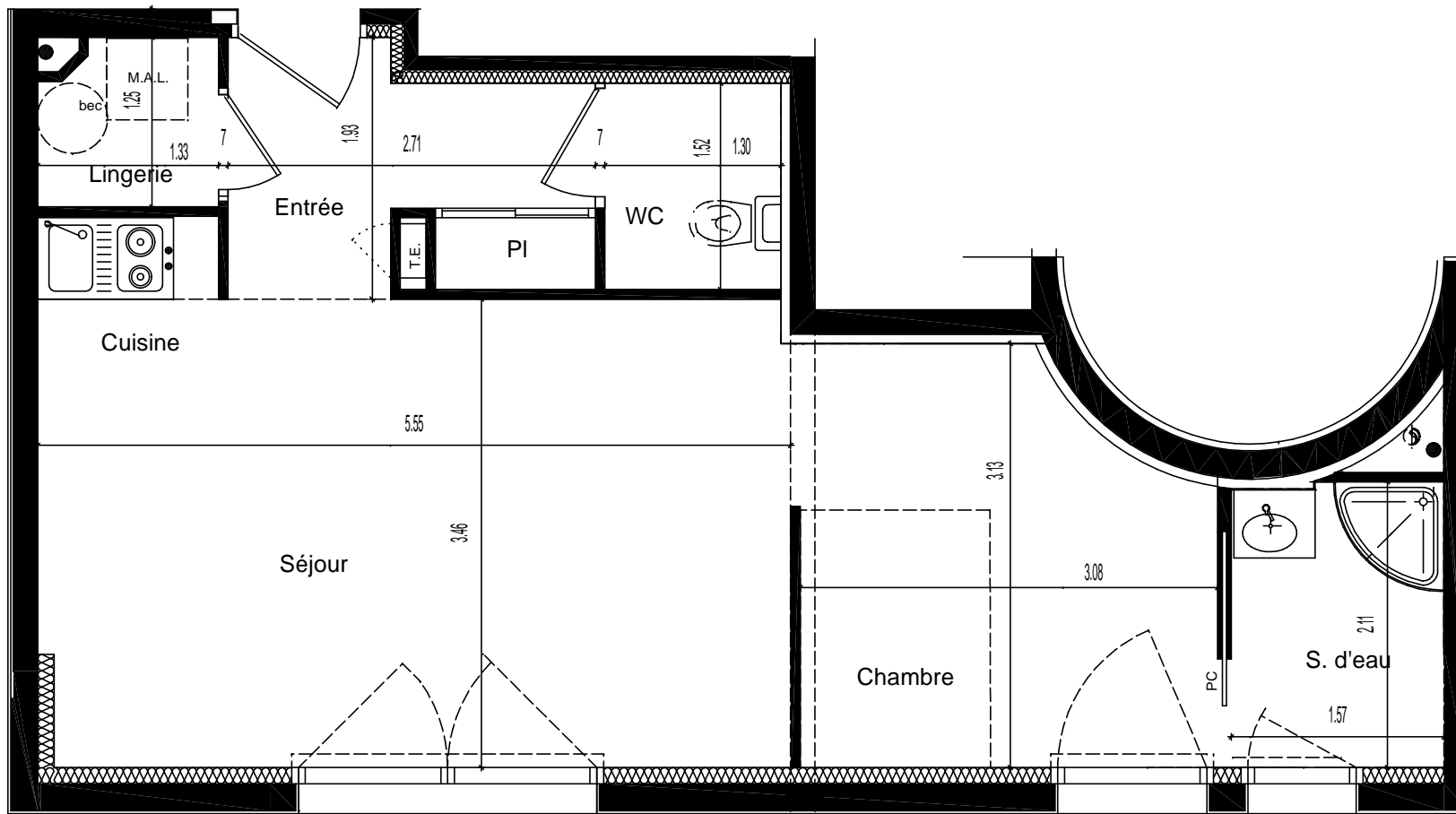
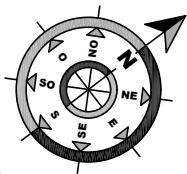


# RESIDENCE PIERRE DE LUNE

Ville de Nantes (44)  
105 route de Sainte Luce

SCI PIERRE DE LUNE  
110 boulevard Marcel Paul  
44800 NANTES  
Tél : 02.40.40.45.38  
Fax : 02.40.40.45.38



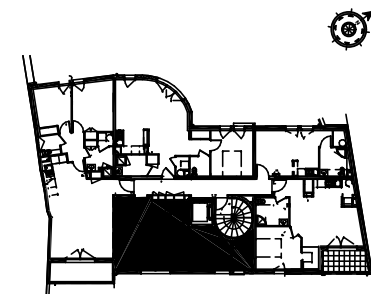
**TYPE 1bis**

**NIVEAU 1**

**LOGEMENT N°: 101**

**SURFACE HABITABLE : 39.80 m<sup>2</sup>**

ENTREE compris pl	: 4.40 m2
SEJOUR compris cuisine	: 19.85 m2
LINGERIE	: 1.55 m2
SALLE D'EAU	: 3.30 m2
WC	: 1.95 m2
CHAMBRE	: 8.75 m2



ech 1/50

Route de Ste Luce

DATE : 31-01-08

NOTA : Le présent plan pourra subir des adaptations techniques de dimensions et d'organisation afin de répondre aux contraintes induites par les études définitives d'exécution. Les poutres, poteaux, soffites et faux-plafond n'apparaissent pas systématiquement. Les éléments de mobilier, de meubles et plan de travail ne sont placés qu'à titre indicatif.