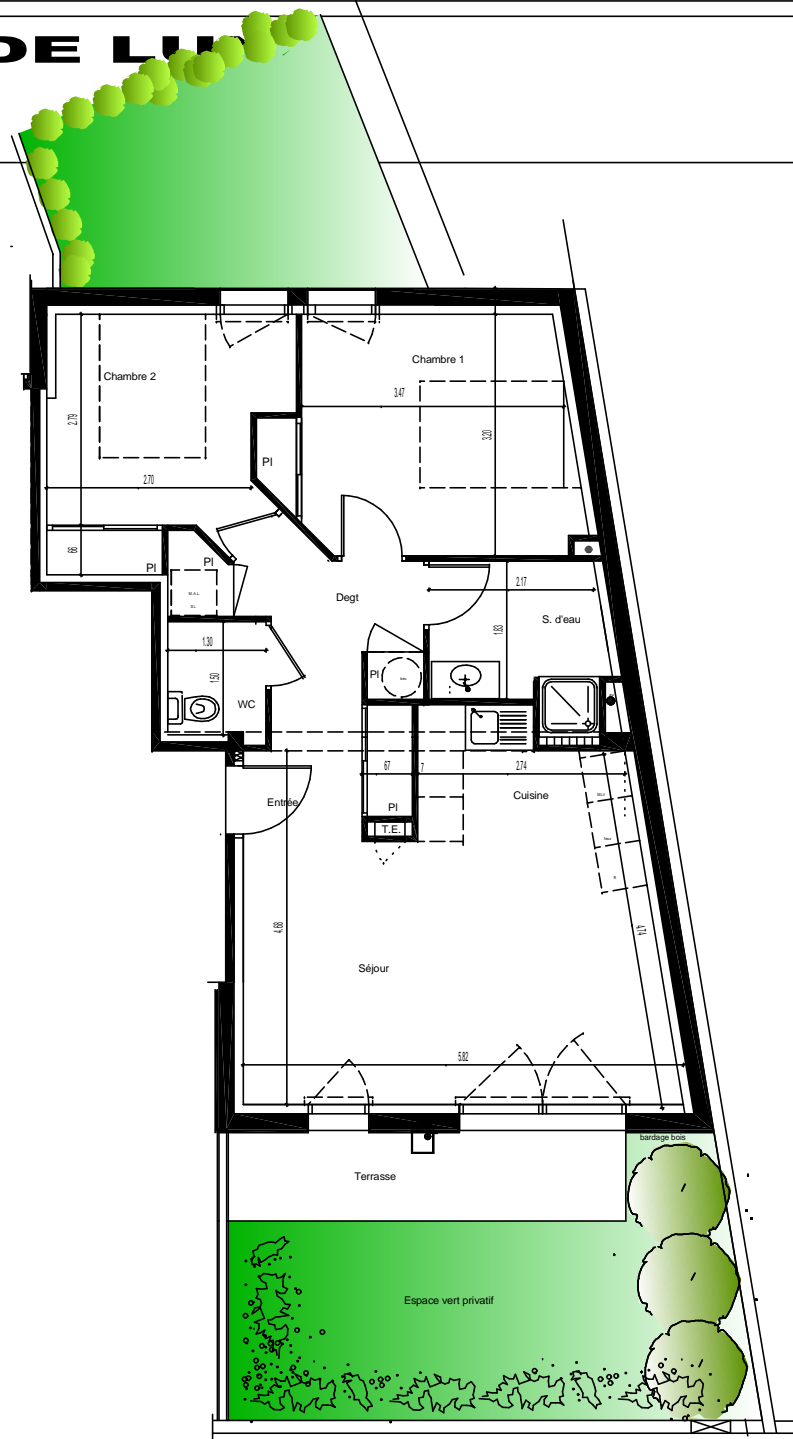
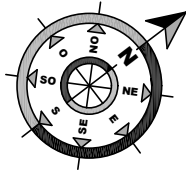


# RESIDENCE PIERRE DE LUNE

Ville de Nantes (44)  
105 route de Sainte Luce



SCI PIERRE DE LUNE  
110 boulevard Marcel Paul  
44800 NANTES  
Tél : 02.40.40.45.38  
Fax : 02.40.40.45.38



**TYPE 3**

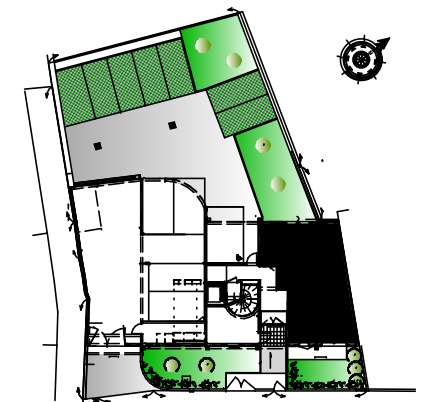
**R.D.C.**

**LOGEMENT N°: 003**

**SURFACE HABITABLE : 60.75 m<sup>2</sup>**

ENTREE compris pl	: 2.90 m2
SEJOUR compris cuisine	: 23.60 m2
DEGT compris pls	: 6.10 m2
SALLE D'EAU	: 4.65 m2
WC	: 2.00 m2
CHAMBRE 1 compris pl	: 11.95 m2
CHAMBRE 2 compris pl	: 9.55 m2

**ESPACES PRIVATIFS : 39.00 m<sup>2</sup>**



Route de Ste Luce

DATE : 10.12.08

NOTA : Le présent plan pourra subir des adaptations techniques de dimensions et d'organisation afin de répondre aux contraintes induites par les études définitives d'exécution. Les poutres, poteaux, soffites et faux-plafond n'apparaissent pas systématiquement. Les éléments de mobilier, de meubles et plan de travail ne sont placés qu'à titre indicatif.