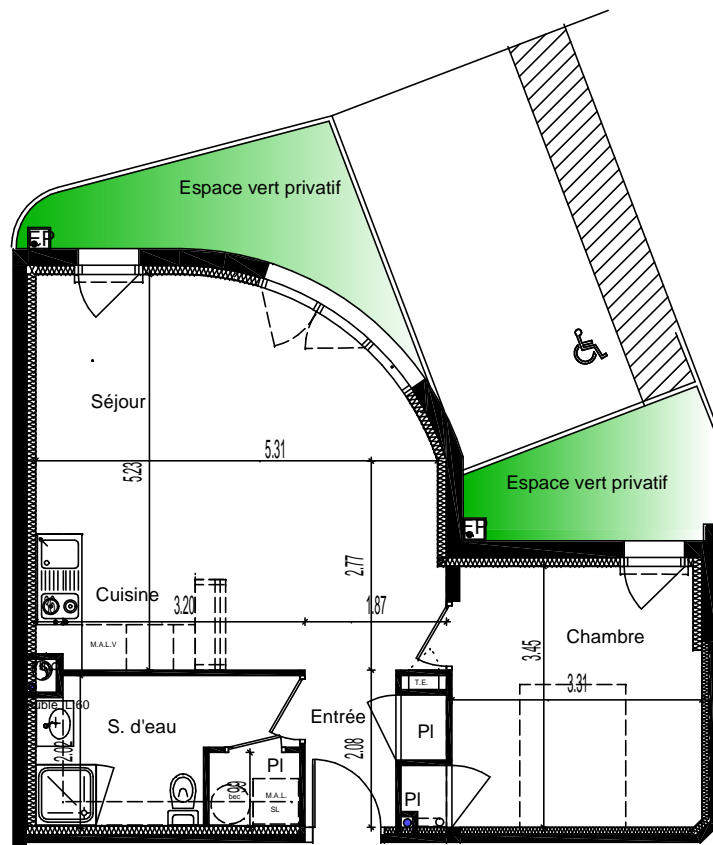
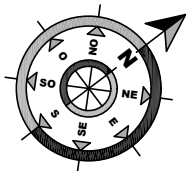


RESIDENCE PIERRE DE LUNE

Ville de Nantes (44)
105 route de Sainte Luce

SCI PIERRE DE LUNE
110 boulevard Marcel Paul
44800 NANTES
Tél : 02.40.40.45.38
Fax : 02.40.40.45.38



TYPE 2

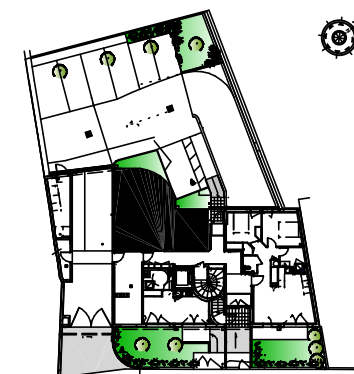
R.D.C.

LOGEMENT N°: 002

SURFACE HABITABLE : 47.20 m²

ENTREE compris pl : 3.10 m²
SEJOUR compris cuisine : 25.55 m²
CHAMBRE compris pl : 11.75 m²
SALLE D'EAU : 5.60 m²
PL S.d'eau : 1.20 m²

ESPACE VERT PRIVATIF : 10.10 m²



Route de Ste Luce

ech 1/100

DATE : 31-01-08

NOTA : Le présent plan pourra subir des adaptations techniques de dimensions et d'organisation afin de répondre aux contraintes induites par les études définitives d'exécution. Les poutres, poteaux, soffites et faux-plafond n'apparaissent pas systématiquement. Les éléments de mobilier, de meubles et plan de travail ne sont placés qu'à titre indicatif.